

*DIRECCIÓN DE COMERCIO
INTERNACIONAL DE COMBUSTIBLES*

*ESTADÍSTICAS DE IMPORTACION
Y EXPORTACION
2007*



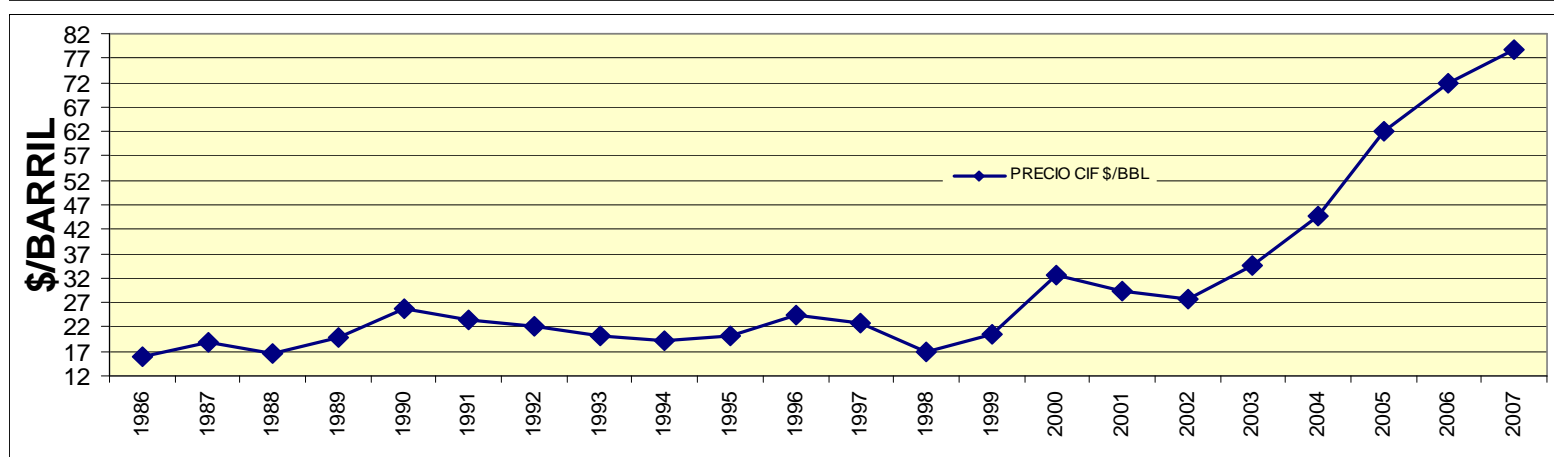
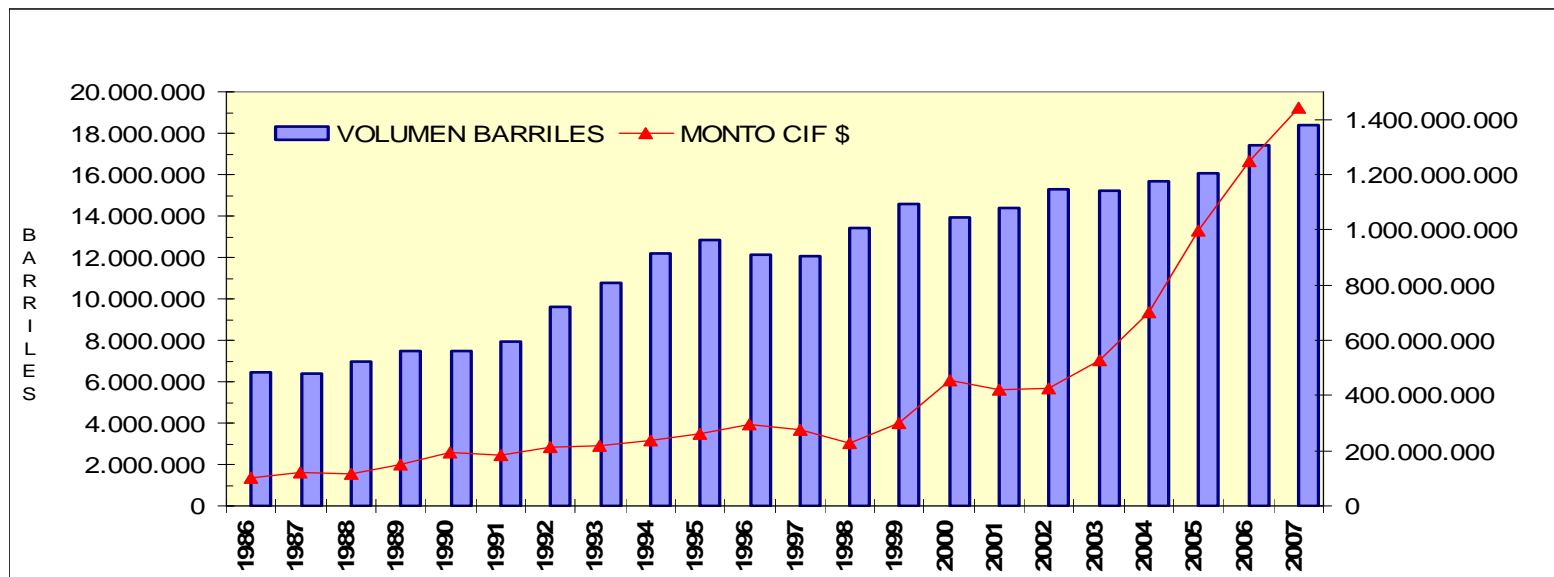
ESTADÍSTICAS DE IMPORTACIONES Y EXPORTACIONES 2007

IMPORTACIÓN DE COMBUSTIBLES SEGÚN PRODUCTO, POR PAÍS DE PROCEDENCIA, 2007 (barriles)

PROVEEDOR	VENEZUELA	ARUBA	FRANCIA	ANTILLAS	EUA	HOLANDA	ESPAÑA	TRINIDAD	CANADA	BELICE	DOMINICANA	CURACAO	COLOMBIA	NICARAGUA	BRASIL	TOTAL	
HOLANDESAS																	
PRODUCTOS																	13.158.778
AV GAS															13.748		13.748
DIESEL 0.20%S	1.872.257	2.607.970			557.925												5.038.152
DIESEL 0.3-0,9%S		167.792			479.527				83.916								731.235
GASOLINA RON 95			1.646.929	1.314.153	295.888	899.849	159.940										4.316.758
JET FUEL	737.286	580.216			57.172			39.953									1.414.627
LPG	8.016				97.675			607.627			538.422		9.504				1.261.244
ASFALTO AC-30	106.853				40.572							104.599					252.024
MTBE				90.082												25.120	115.202
ETANOL																15.788	15.788
CRUDOS																	5.210.617
BOSCAN	210.269																210.269
MESA 30	4.327.883																4.327.883
BELIZE LIGHT										372.572							372.572
SOUTH BLEND													299.893				299.893
TOTAL PRODUCTOS Y CRUDO	7.262.564	3.355.978	1.646.929	1.404.235	1.528.759	899.849	159.940	647.580	83.916	372.572	538.422	104.599	309.397	15.788	38.868		18.369.395
TOTAL %	39,54%	18,27%	8,97%	7,64%	8,32%	4,90%	0,87%	3,53%	0,46%	2,03%	2,93%	0,57%	1,68%	0,09%	0,21%		100,00%

ESTADÍSTICAS DE IMPORTACIONES Y EXPORTACIONES 2007

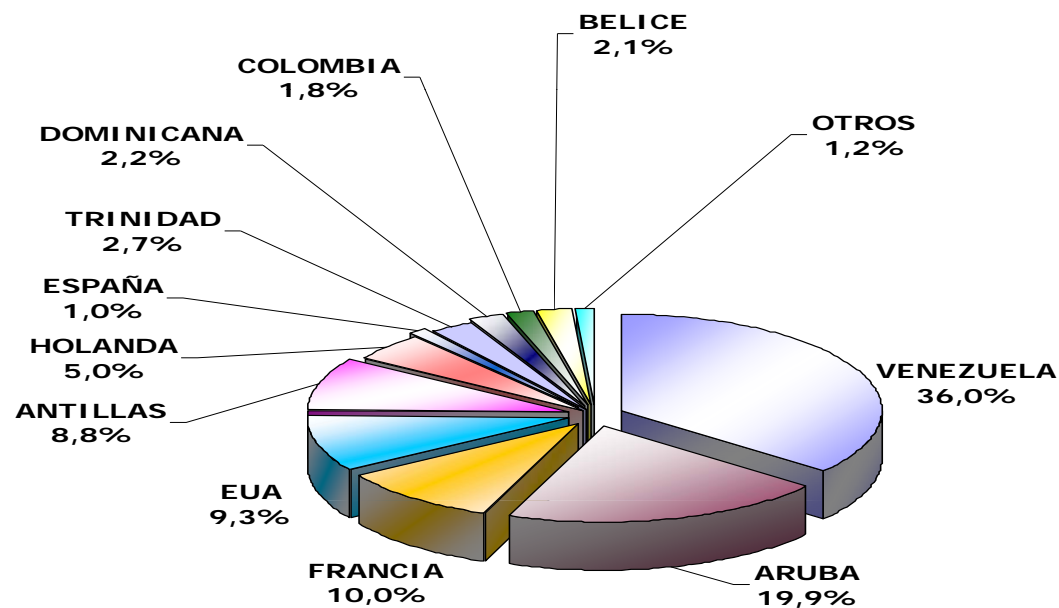
IMPORTACIÓN DE COMBUSTIBLES POR MES, Y MONTO TOTAL CIF PAGADO POR RECOPE, AÑO 2007



Fuente: Dirección de Comercio de Combustibles; Recope

ESTADÍSTICAS DE IMPORTACIONES 2007

**DISTRIBUCION RELATIVA DEL VALOR DE LAS IMPORTACIONES DE COMBUSTIBLES,
DESGLOSADO POR PAIS
ENERO - DICIEMBRE 2007**



Países que conforman otros: España, Cánada, Nicaragua, Brasil y Curacao.

Nota: Las importaciones procedentes de República Dominicana no se originan en ese país.

Fuente: Dirección de Comercio de Combustibles.

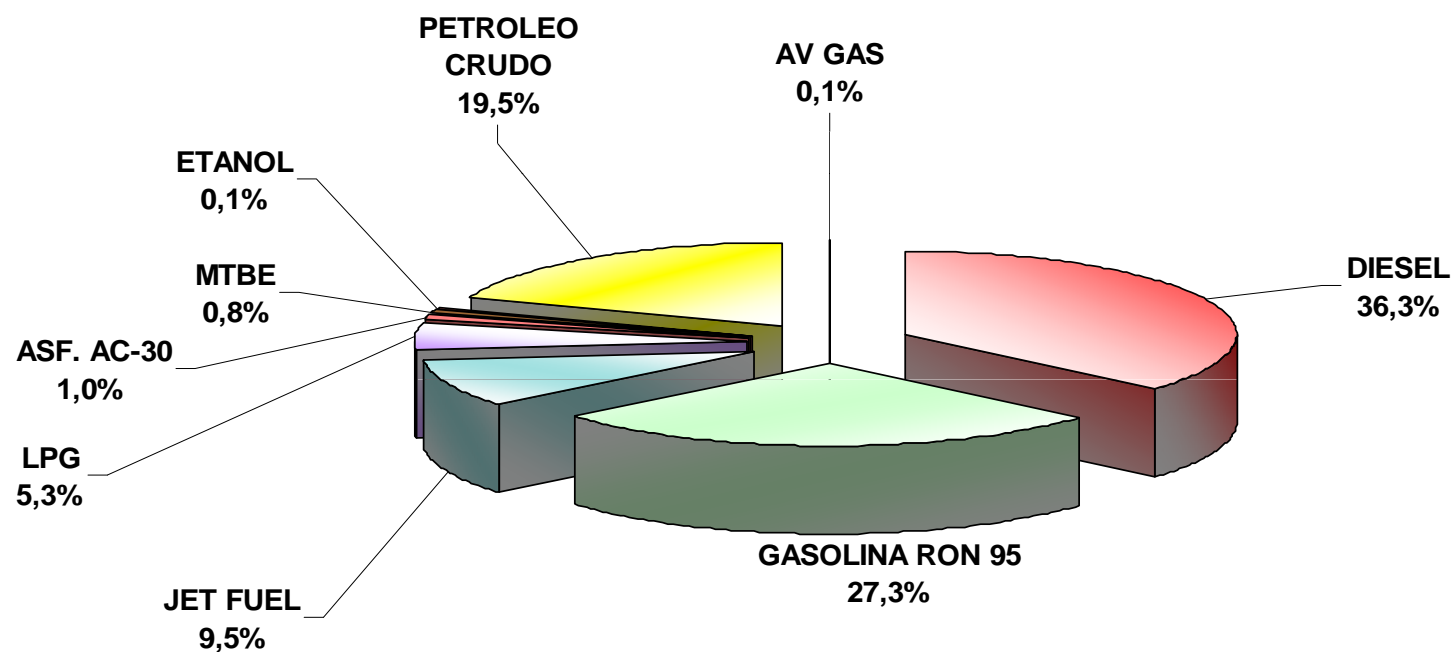
ESTADÍSTICAS DE IMPORTACIONES Y EXPORTACIONES 2007

IMPORTACIONES POR PRODUCTO, ENERO A DICIEMBRE 2007

RECOPE		
IMPORTACIONES POR PRODUCTO		
ENERO - DICIEMBRE 2007		
HIDROCARBURO	VOLUMEN	MONTO
	BBLs	Miles de US\$
PRODUCTOS	13.158.778	1.093.904
AV GAS	13.748	1.772
DIESEL	5.769.387	493.742
GASOLINA RON 95	4.316.758	371.259
JET FUEL	1.414.627	128.699
LPG	1.261.244	72.649
ASF. AC-30	252.024	13.367
MTBE	115.202	10.960
ETANOL	15.788	1.456
CRUDOS	5.210.617	350.157
TOTAL	18.369.395	1.444.061

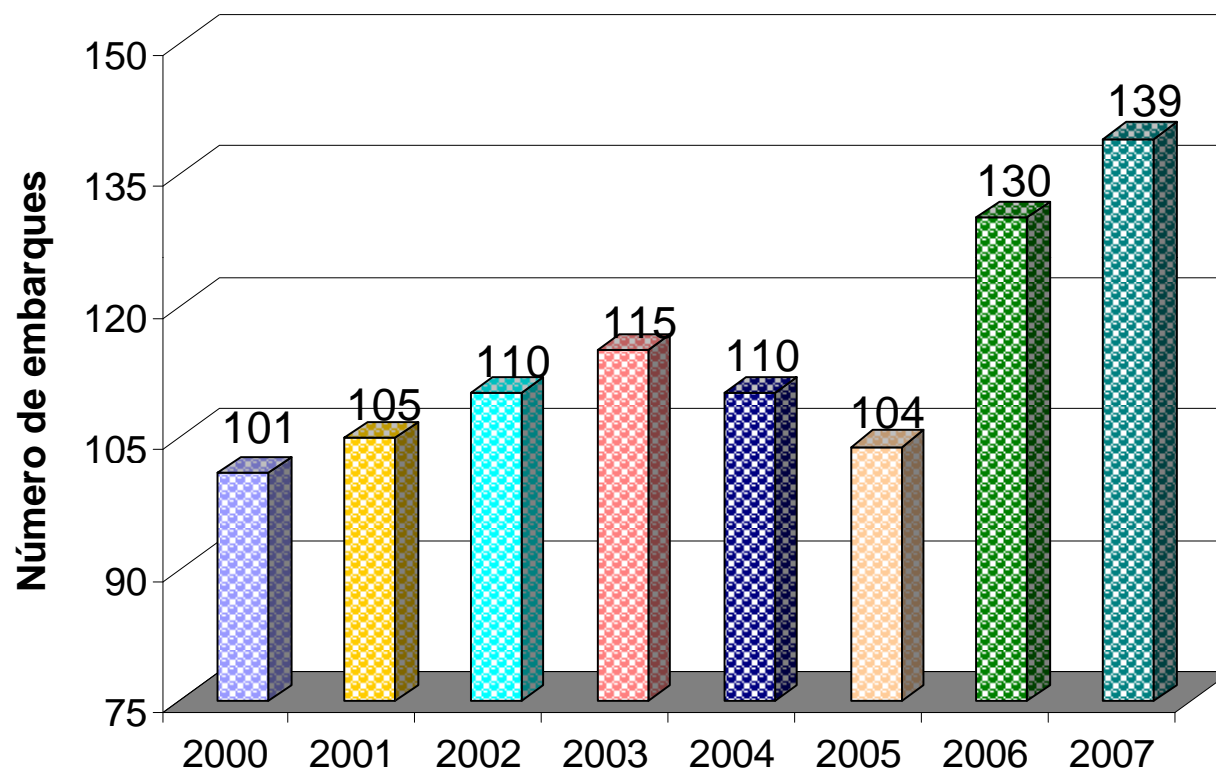
ESTADÍSTICAS DE IMPORTACIONES Y EXPORTACIONES 2007

DISTRIBUCIÓN RELATIVA DEL VOLUMEN DE IMPORTACIONES DE COMBUSTIBLES DESGLOSADO POR PRODUCTO Y CRUDO, AÑO 2007



OPERACIONES 2007

CANTIDAD DE EMBARQUES ANUALES PERIODO 2000-2007

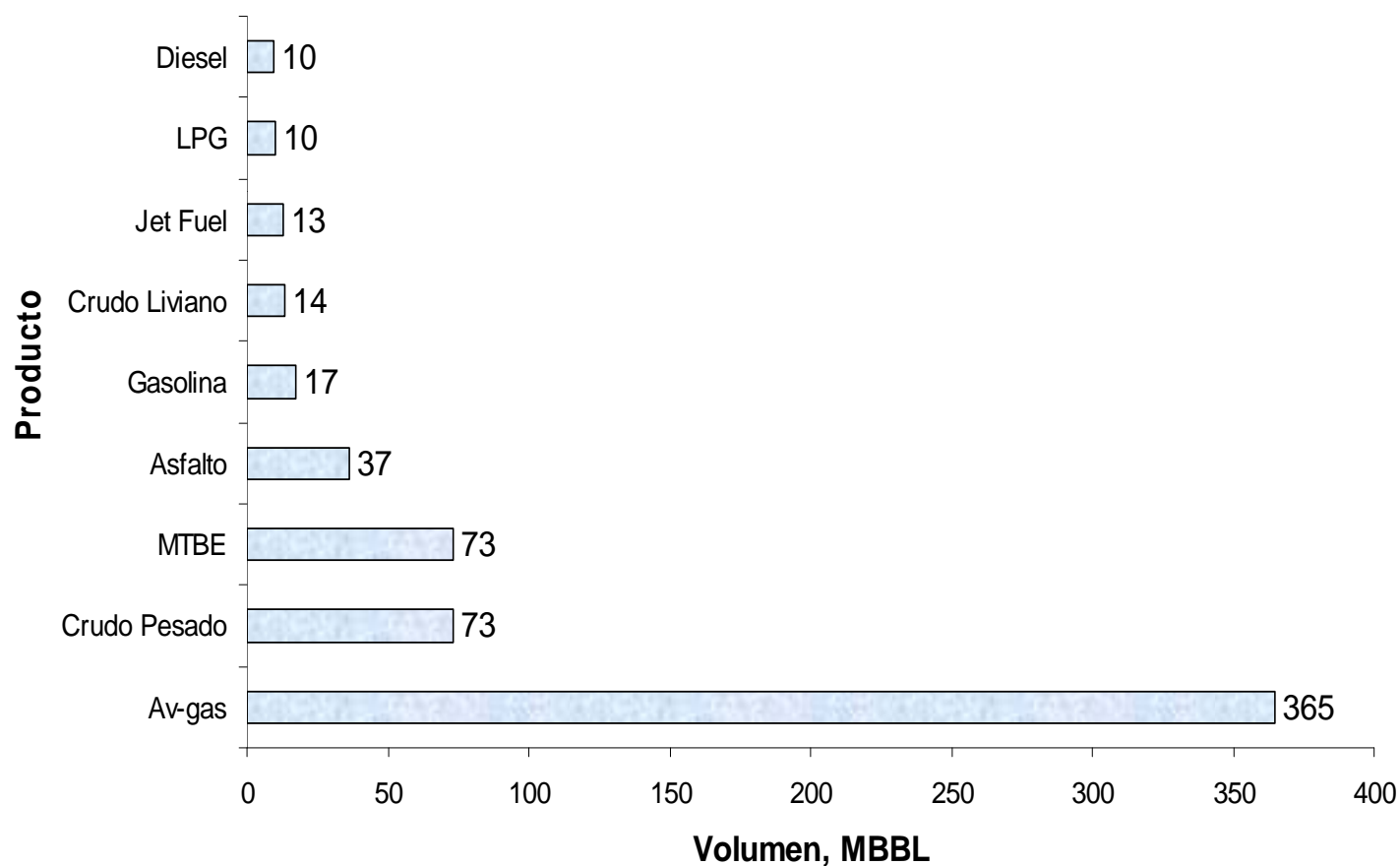


Fuente: Dirección de Comercio de Combustibles.

OPERACIONES 2007

CANTIDAD DE DÍAS PROMEDIO ENTRE PARCELAS, SEGÚN PRODUCTO, AÑO 2007

Días promedio entre parcelas para cada producto



Fuente: Dirección de Comercio de Combustibles; Recope